

CFMOTI

Filière : Technicien des réseaux informatique

installation d'un poste Informatique

Chapitre 6 : Opérations de base d'un S.E

PORTAIL DE LA FORMATION PROFESSIONNELLE AU MAROC

Télécharger tous les modules de toutes les filières de l'OFPPT sur le site dédié à la formation professionnelle au Maroc : www.marocetude.com

Pour cela visiter notre site www.marocetude.com et choisissez la rubrique :

MODULES ISTA



The screenshot shows the homepage of the MarocEtude.Com website. A blue arrow points to the 'MODULES ISTA' link in the top navigation bar. The website features a dark header with the site's logo 'Maroc Etude.Com' and the tagline 'Connaissance - Métier - Technique'. Below the header, there are links for 'Annonces Google', 'Emploi Maroc', 'Messagerie', 'Telecharger Un Jeu', and 'Maroc Annonces'. The main content area includes a search bar, a sidebar with a login section and a list of links, and a central banner for MacKeeper with a 20% discount. The right sidebar contains a list of links under the heading 'Annonces Google'.

HOME LIVRES **MODULES ISTA** ANNUAIRE ECOLES DOCTORAT LETTRE DE MOTIVATION NOUS CONTACTER SE CONNECTER

Maroc Etude.Com Connaissance - Métier - Technique

[Annonces Google](#) [Emploi Maroc](#) [Messagerie](#) [Telecharger Un Jeu](#) [Maroc Annonces](#)

recherche...

Nous avons 14 invités en ligne

Annonces Google

[Annonces Emploi Maroc](#)
[Jeux Telecharger Gratuit](#)
[Jeux PC En Ligne](#)

Connexion

Identifiant
sniper

Mot de passe
.....

Se souvenir de moi ☐

Connexion

Mot de passe oublié ?
Identifiant oublié ?

Notre Bibliothèque que ...Livres à Télé charger Gratuitement

MacKeeper

-20%

Complete your Purchase Now and save 20% Guaranteed with this Coupon Code

Apply Discount Automatically

"On ne jouit bien que de ce qu'on partage" [Madame de Genlis]

Annonces Google

[Jeu De Jeux](#)
[Jeux Sur Internet](#)
[Ecole Ingénieur](#)

Dépanner et configurer votre réseau à domicile

(Outil de Diagnostic)
Wi-Fi / Ethernet
Console de jeu
Imprimante
Messagerie

Opérations de base d'un S.E

Plan

- 1. Introduction**
- 2. L'écran principal**
- 3. Formater et dupliquer une disquette**
- 4. Gérer ses fichiers avec l'explorateur**
- 5. Imprimer dans Windows**
- 6. Personnaliser l'environnement Windows**
- 7. Quelques programmes**

Opérations de base d'un S.E

1. Introduction

- Environnement Windows
- Windows XP, Windows Millennium, Windows 98, Windows 95 succède à Windows 3.1, Windows pour Workgroups 3.11 et MS-DOS.
- Principales caractéristiques :
 - Entièrement graphique,
 - Simple,
 - Evolutif.

Opérations de base d'un S.E

1. Introduction

Historique

- **Windows 1.0** (Novembre 1985);
- **Windows 2** (1987);
- **Windows 3.0** (1990);
- **Windows 3.1** (1992);
- **Windows NT 3.1** (1993);
- **Windows 95** (Août 1995);
- **Windows NT 4.0** (1996);
- **Windows 98**;
- **Windows 2000** (Février 2000);
- **Windows Millenium (Me)** (Septembre 2000);
- **Windows XP** (Octobre 2001);
- **Windows Server 2003**.

Opérations de base d'un S.E

1. Introduction

Philosophie S.E Windows

- Intuitif :
Trouver facilement ses applications et ses documents.
- Centré sur le travail:
L'utilisateur doit se concentrer sur le travail sans avoir à se préoccuper des outils nécessaires à le réaliser.
- Organisation du travail
Ecran, bureau, barre de tâches, icônes , menu démarrer, menus...etc

Opérations de base d'un S.E

1. Introduction

Principales fonctionnalités S.E Windows

- Le Plug and Play ;
- Le réseau ;
- La communication ;
- Le multimédia .

Plus d'information

<http://www.microsoft.com/france/windows>

Opérations de base d'un S.E

2. Ecran principal

Le bureau (fond de l'écran)

- C'est l'espace sur lequel l'utilisateur placera ses outils de travail pour la création de ses documents.
- Afin de le rendre plus agréable, le *Bureau* peut être agrémenté de dessins (*Motif ou Papier peint*).

Opérations de base d'un S.E

2. Ecran principal

La barre des tâches

- La *Barre des Tâches* permet l'accès rapide aux applications et aux documents grâce au bouton *Démarrer*;
- Elle simplifie également le passage entre applications. L'horloge est affichée à l'origine.



Opérations de base d'un S.E

2. Ecran principal

La corbeille

La *Corbeille* est une zone dans laquelle tous les objets qui ont été supprimés sont automatiquement stockés, en vue de leur éventuelle récupération.



Corbeille
Vide



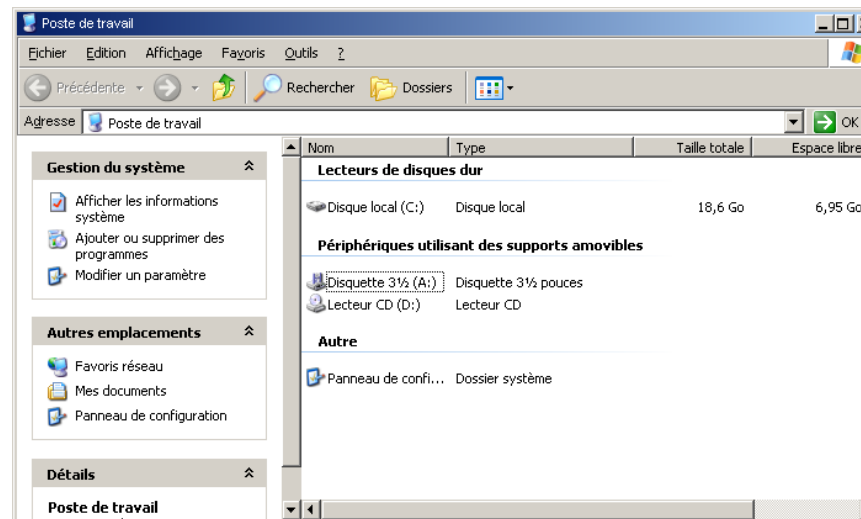
Corbeille
Pleine

Opérations de base d'un S.E

2. Ecran principal

Le poste de travail

Celui-ci comprend le disque dur (C :), la disquette (A :), un lecteur de Cd-Rom (D :), la liste des imprimantes déclarées, le panneau de configuration et éventuellement l'accès à un réseau.



Opérations de base d'un S.E

2. Ecran principal

Le porte-documents

Permet de travailler sur des fichiers emportés en déplacement, en vue de garder à jour les différents exemplaires de ces fichiers.

Dans le dossier → Nouveau → porte-documents

Opérations de base d'un S.E

2. Ecran principal

Utiliser la souris

Les sous-menus s'ouvrent dès que le pointeur de la souris passe dessus.

Le bouton droit possède de nombreuses fonctions et son utilisation devient indispensable.

- 1 clic gauche sur un objet : sélection de l'objet
- Double-clic gauche sur un objet : lancement du programme
- 1 clic droit sur un objet : déroulement d'un menu contextuel, propre à l'objet

Opérations de base d'un S.E

2. Ecran principal

Structure d'une fenêtre

Les fenêtres des différentes versions de Windows sont toutes très ressemblantes et regroupent les mêmes fonctionnalités.

Barre de titre

- A gauche : le *menu système*
- Au centre : le *titre de la fenêtre*
- A droite : les boutons de *mise en icône*, *plein écran*, et *fermeture*



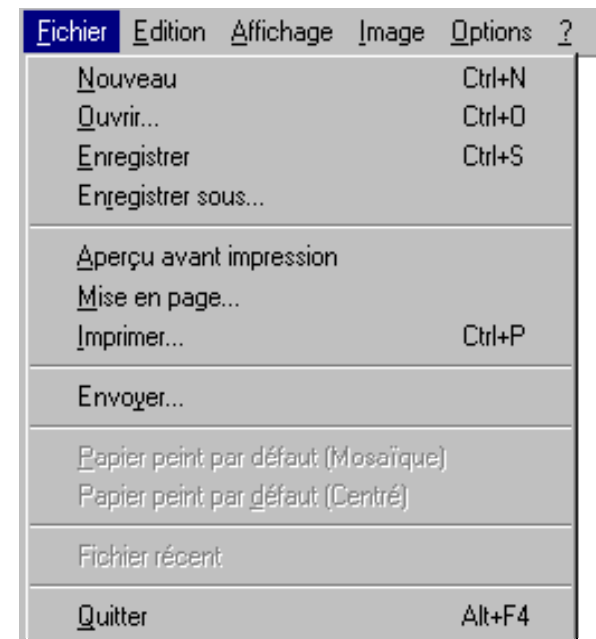
Opérations de base d'un S.E

2. Ecran principal

Structure d'une fenêtre

Barre de menus

- La *Barre de Menus* contient l'ensemble des menus d'une fenêtre.
Un seul clic sur le bouton gauche de la souris permet de faire dérouler un menu.
- Utilisation des combinaisons de touches (ALT+...).



Opérations de base d'un S.E

2. Ecran principal

Structure d'une fenêtre

Barre d'outils

Chaque fenêtre dispose d'une *Barre d'Outils*, comme il en existe dans Word ou Excel.

Ces outils permettent un accès plus rapide aux différentes fonctions disponibles dans la fenêtre.

- Affichage suivant
- Affichage précédent
- Dossier précédent
- Lecteur et dossier affiché
- Modes d'affichage (Miniatures, Liste, Détails ...)

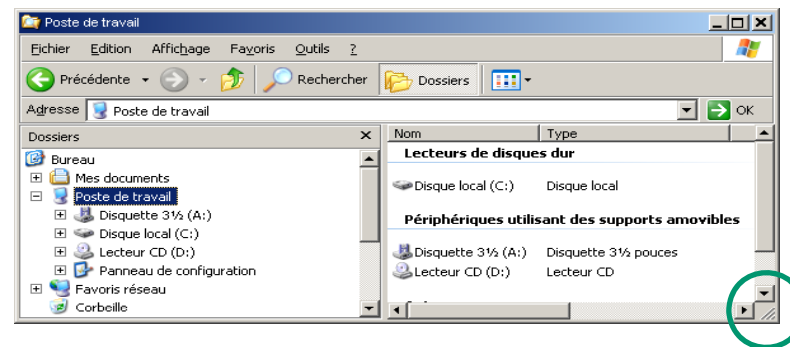
Opérations de base d'un S.E

2. Ecran principal

Structure d'une fenêtre

Bordures

Chaque fenêtre est entourée d'un cadre, la *bordure*. Celle ci permet de redimensionner la fenêtre.



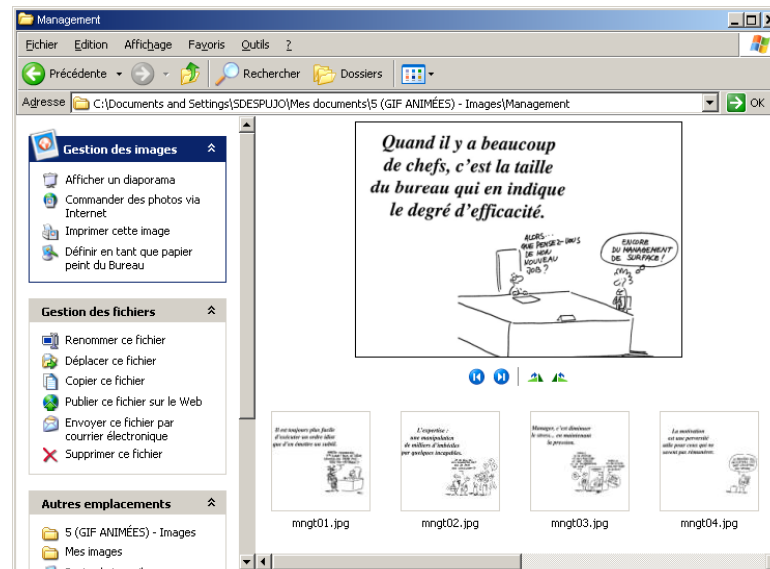
Opérations de base d'un S.E

2. Ecran principal

Structure d'une fenêtre

Affichage-Pellicule

La pellicule permet un aperçu agrandi des objets image



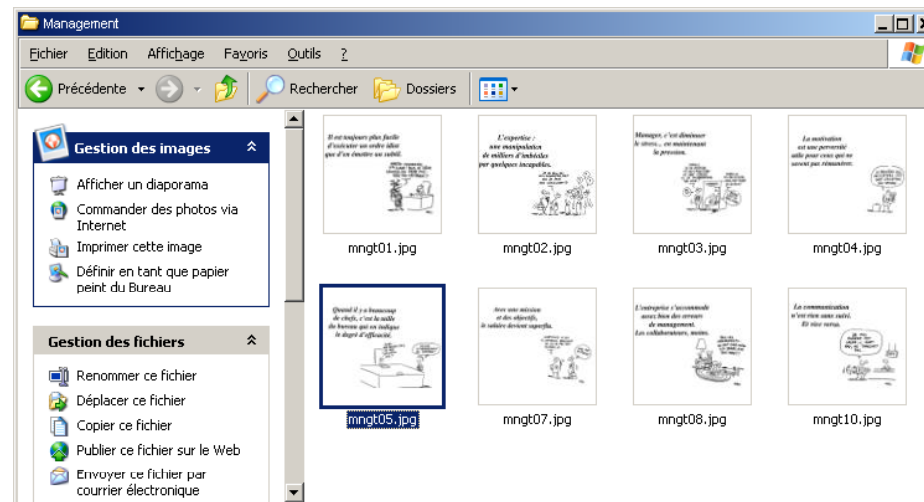
Opérations de base d'un S.E

2. Ecran principal

Structure d'une fenêtre

Affichage-Miniatures

Les objets sont représentés par des *grandes icônes* avec un aperçu direct des images



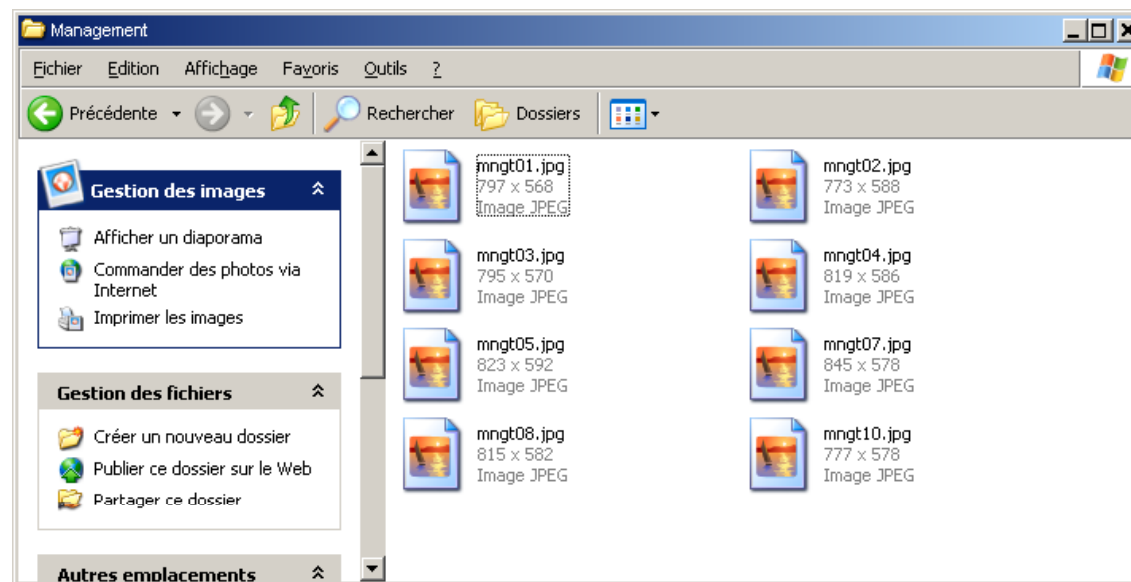
Opérations de base d'un S.E

2. Ecran principal

Structure d'une fenêtre

Affichage- Mosaïques

les objets sont représentés par des *grandes icônes* avec quelques informations en légende sous les noms de fichiers



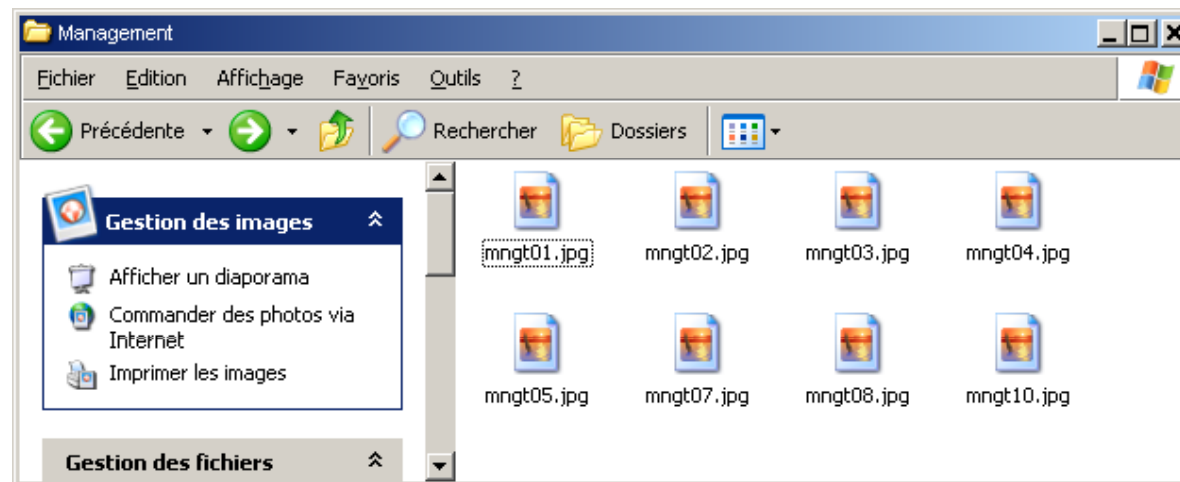
Opérations de base d'un S.E

2. Ecran principal

Structure d'une fenêtre

Affichage- Icônes

Les objets sont représentés par des *icônes de taille réduites*



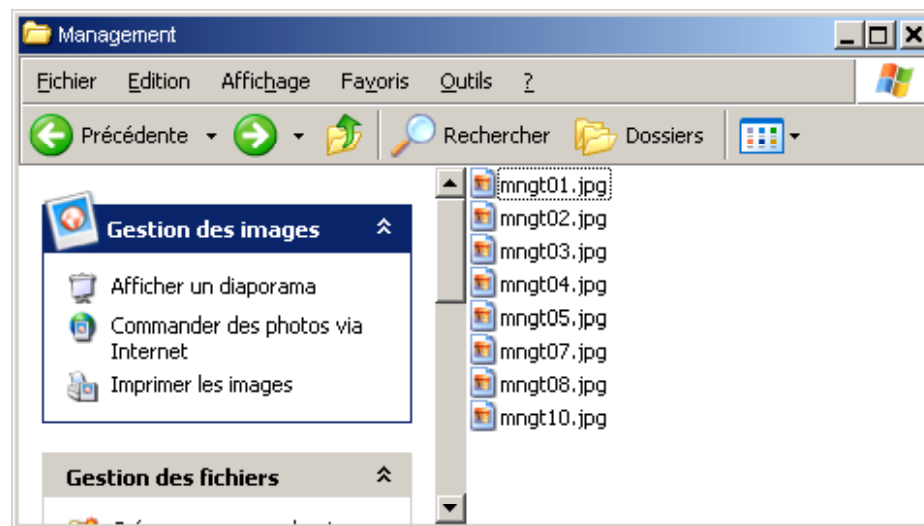
Opérations de base d'un S.E

2. Ecran principal

Structure d'une fenêtre

Affichage- Liste

Les objets sont représentés par des *petites icônes* permettent un affichage plus réduit des objets



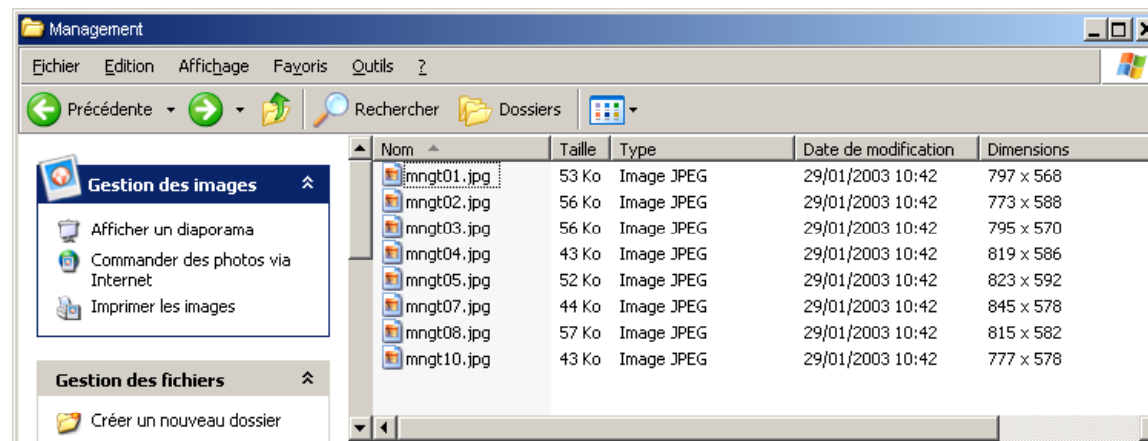
Opérations de base d'un S.E

2. Ecran principal

Structure d'une fenêtre

Affichage- Détails

La liste « *détails* » donne des informations complètes sur chacun des objets de la fenêtre : le nom, la taille, le type, la date et l'heure de dernière modification



Opérations de base d'un S.E

2. Ecran principal

Structure d'une fenêtre

Options de présentation

- Les options de présentation se trouvent dans le menu *Outils* de la fenêtre.
- Grâce aux options, on peut demander à ce que le contenu du dossier s'affiche dans la même fenêtre.
- Dans l'onglet *Général*, sous la rubrique *Tâches*, choisir *Afficher les tâches dans les dossiers*.

Opérations de base d'un S.E

2. Ecran principal

Structure d'une fenêtre

Manipulation des objets

Les objets de Windows sont accessibles, soit par les *Fenêtres*, soit directement par le *Bureau*.

Les différents types d'objets :



- Le *Poste de travail*;
- *Lecteur de disque (disquette, dd, cdrom...)*;
- *Corbeille*;
- *Dossier*;
- *Fichier (document ou programme)*.

Opérations de base d'un S.E

2. Ecran principal

Structure d'une fenêtre

Sélection des objets

- Avant d'effectuer une action quelconque sur un ou plusieurs objets (*copie, déplacement, suppression, etc...*), il est nécessaire de sélectionner le ou les objets à manipuler.
- Sélectionner un seul objet : Cliquer une fois sur l'objet;
- Sélectionner plusieurs objets en discontinu (touche CTRL) ; 
- Sélectionner plusieurs objets en continu (touche MAJ); 

Opérations de base d'un S.E

2. Ecran principal

Structure d'une fenêtre

Copier un objet sur le même volume

- Solution 1 : Sélectionner l'objet → *Edition / Copier* → Se placer sur la cible, puis cliquer sur *Edition / Coller*
- Solution 2 : Le faire glisser de la source vers l'origine en maintenant la touche Ctrl,
- Solution 3 : Sélectionner l'objet , Maintenir le bouton *droit* enfoncé et glisser l'objet vers sa destination, Relâcher le bouton et choisir *Copier ici*

Opérations de base d'un S.E

2. Ecran principal

Structure d'une fenêtre

Copier un objet du disque dur vers la disquette

- Méthode 1 : Sélectionner l'objet, Cliquer bouton droit, cliquer envoyer vers , Cliquer disquette 3 ½
- Méthode 2 : Sélectionner l'objet, Le faire glisser sur l'icône de la disquette

Opérations de base d'un S.E

2. Ecran principal

Structure d'une fenêtre

Créer un raccourci

- Un raccourci permet d'accéder directement à un document, un programme ou tout autre objet, par un simple double-clic.
- Un raccourci n'est pas une copie de l'objet original, mais une description de chemin permettant de retrouver l'objet original.
- L'icône d'un objet créé en tant que raccourci est caractérisée par une petite flèche.

Opérations de base d'un S.E

2. Ecran principal

Structure d'une fenêtre

Créer un raccourci

- **Méthode 1** : Glisser l'objet sur le bureau en maintenant la touche ALT, Répondre Oui à la question posée
- **Méthode 2** : Sélectionner l'objet, *Edition / Copier*, Se placer sur la cible et cliquer sur *Edition / Coller le raccourci*.
- **Méthode 3** : Sélectionner l'objet, Maintenir le bouton *droit* , enfoncé et glisser l'objet vers sa destination, Relâcher le bouton et choisir *Créer un ou des raccourci(s) ici*

Opérations de base d'un S.E

2. Ecran principal

Structure d'une fenêtre

Supprimer un objet

- **Méthode 1** : Sélectionner l'objet et le faire glisser sur la corbeille

Méthode 2 : Sélectionner l'objet

Cliquer sur *Fichier / Supprimer* (ou touche *Suppr*)

Méthode 3 : Clic droit sur l'objet

Cliquer sur *Supprimer*

Opérations de base d'un S.E

2. Ecran principal

Structure d'une fenêtre

Vider la corbeille

Méthode 1 : Double clic sur l'icône corbeille

Fichier / Vider la corbeille

Méthode 2 : Clic droit sur l'icône corbeille

Dans le menu choisir *Vider la corbeille*

Opérations de base d'un S.E

2. Ecran principal

Structure d'une fenêtre

Changer l'icône d'un Raccourci

On peut changer l'apparence d'un raccourci :

Sélectionner le raccourci puis clic droit / *Propriétés...*

Cliquer sur l'onglet *Raccourci*

Cliquer sur le bouton *Changer d'icône...*

Cliquer sur l'icône désirée puis cliquer sur OK

Opérations de base d'un S.E

2. Ecran principal

Structure d'une fenêtre

Afficher les propriétés d'un objets

Chaque objet possède des propriétés particulières.

On peut visualiser et modifier l'ensemble de ces propriétés grâce aux *Feuilles de Propriétés*.

Pour afficher les propriétés d'un objet :

Par le menu :

Sélectionner l'objet, *Fichier / Propriétés...*

A la souris :

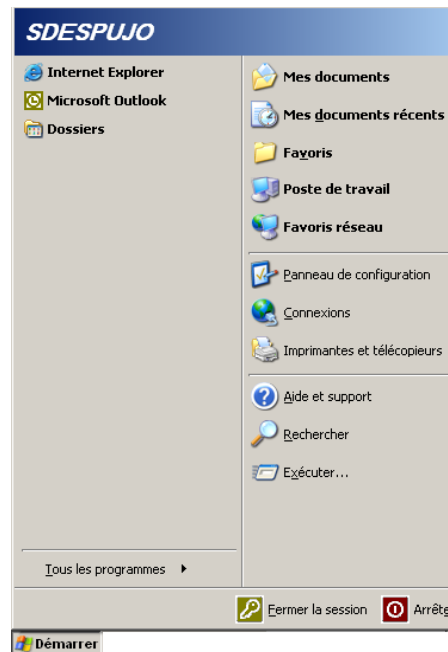
Sélectionner l'objet, Clic droit / *Propriétés...*, Cliquer sur un onglet

Opérations de base d'un S.E

2. Ecran principal

Menu Démarrer

- Tous les programmes
- Poste de travail
- Favoris
- Mes documents récents
- Panneau de configuration
- Rechercher
- Connexions



- Aide et Support
- Favoris réseau
- Exécuter
- Fermer la session
- Arrêter
- Mes documents
- Imprimantes et Télécopieurs
- Liste des derniers prgs

Opérations de base d'un S.E

2. Ecran principal

Les programmes

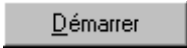
Les programmes installés sous Windows sont accessibles grâce au bouton *Démarrer*, puis en cliquant sur *Programmes*.

- **Lancer un programme (Menu Démarrer);**
- **Passer d'un programme à un autre (Barres de tâches);**
- **Ajouter un programme au bouton démarrer (Installation)**

Opérations de base d'un S.E

3. Disquette

Formater une disquette

- Cliquer avec le bouton droit sur l'icône du lecteur
- Dans le menu choisir *Copie de disquette...*
- Cliquer sur Démarrer
- Suivre les instructions
- Les deux disquettes doivent être de même type : DD ou HD.
- La disquette cible sera formatée.

Opérations de base d'un S.E

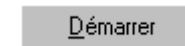
3. Disquette

Dupliquer une disquette



Une disquette peut être formatée dès que l'on dispose d'une icône de lecteur de disquette (*dans l'Explorateur, dans Poste de Travail ou sur le Bureau*).

- Cliquer avec le bouton droit sur l'icône du lecteur
- Dans le menu choisir *Formater*
- La boîte de dialogue *Formater Disquette* s'ouvre
- Sélectionner les options éventuelles et cliquer sur



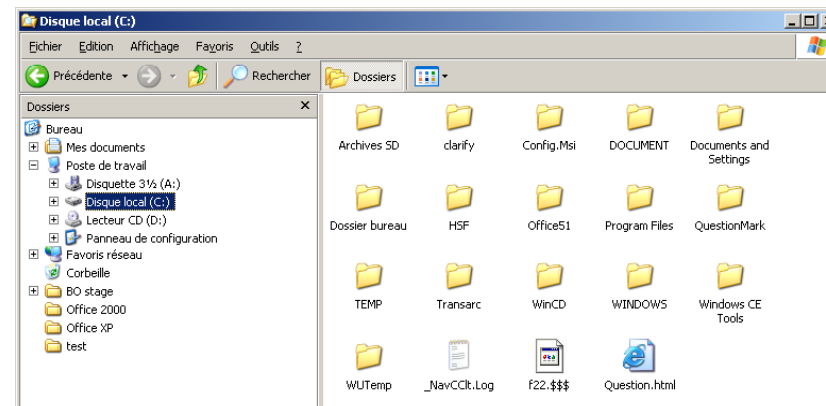
Opérations de base d'un S.E

4. Gérer ses fichiers avec l'explorateur

Visualiser le contenu du disque dur

Lancer l'explorateur :

- Cliquer sur le bouton Démarrer / Programmes / Accessoires / Explorateur Windows
- La fenêtre de l'Explorateur se divise en deux parties :
- A gauche, l'arborescence
- A droite, le contenu

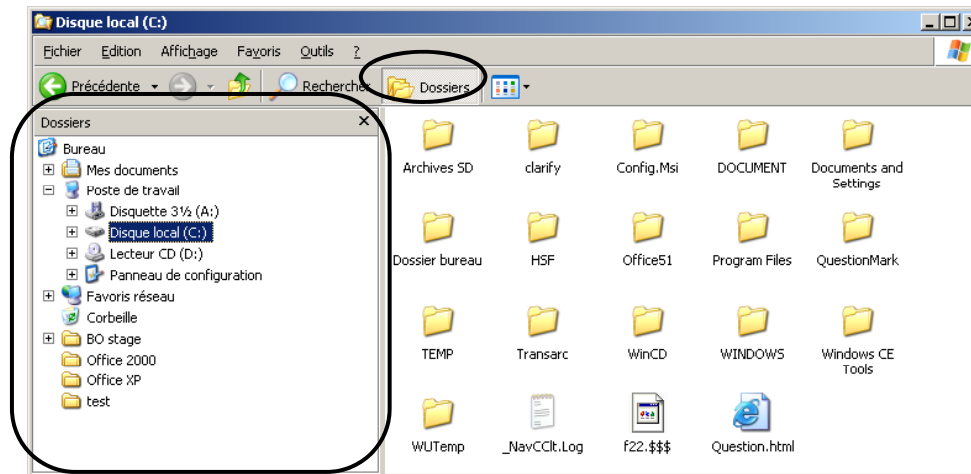


Opérations de base d'un S.E

4. Gérer ses fichiers avec l'explorateur

Volet explorateur

L'explorateur accessible à partir de toutes fenêtres Windows (l'icône *dossier*)

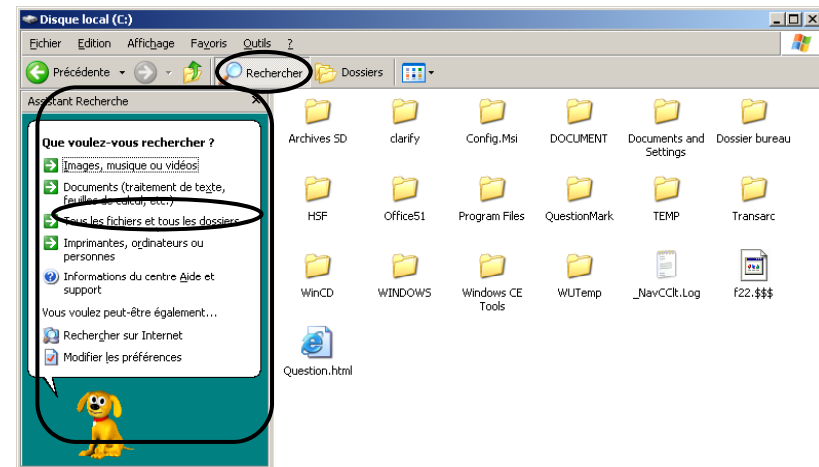


Opérations de base d'un S.E

4. Gérer ses fichiers avec l'explorateur

Autres opérations



- Copier un objet du disque dur vers la disquette
- *Créer un nouveau dossier*
- *Renommer un dossier ou un fichier*
- *Copier un dossier ou un fichier*
- *Supprimer un dossier ou un fichier*
- *Déplacer un dossier ou un fichier*
- *Rechercher un dossier ou un fichier*



Opérations de base d'un S.E

4. Gérer ses fichiers avec l'explorateur



Sauvegarde

- Déplacer la souris sur *Programmes*, *Accessoires*, puis sur *Outils système*
- Cliquer sur *Gestion des sauvegardes*
- Suivre l'assistant, Suivant
- Cliquer sur l'option *Sauvegarder*
- Sélectionner les dossiers et fichiers à sauvegarder.
- Cliquer sur le bouton 
- Sélectionner le lecteur de destination
- Cliquer sur le bouton 

Opérations de base d'un S.E

4. Gérer ses fichiers avec l'explorateur

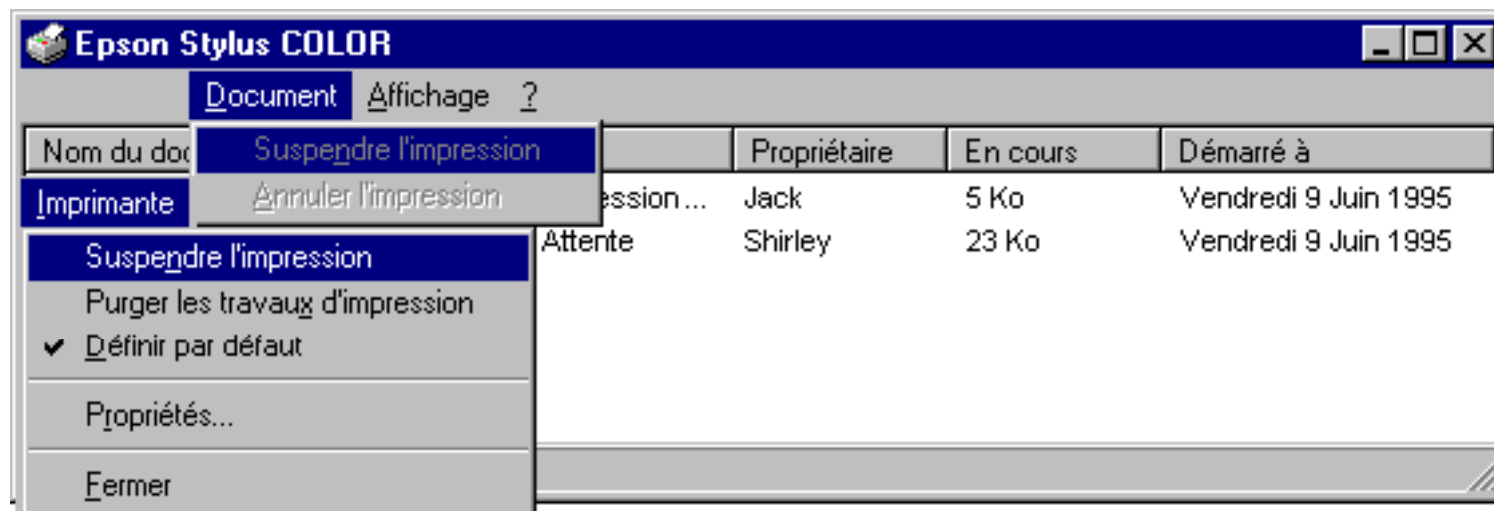
Restauration

- Cliquer sur *Démarrer*
- Déplacer la souris sur *Programmes*, *Accessoires*, puis sur *Outils système*
- Cliquer sur *Gestion des sauvegardes*
- Suivre l'assistant, Suivant
- Cliquer sur l'option *Restaurer*
- Sélectionner le lecteur source
- Cliquer sur le bouton 
- Sélectionner les données à restaurer
- Cliquer sur le bouton 

Opérations de base d'un S.E

5. Impression

Gérer, Visualiser les impressions




Opérations de base d'un S.E

5. Impression

Installer une imprimante

Pour ajouter une nouvelle imprimante :

- Cliquer sur Démarrer
- Cliquer sur Imprimantes et télécopieurs
- Dans la fenêtre, cliquer sur le bouton  Ajouter une imprimante
- Suivre les instructions de l'Assistant pas à pas

Opérations de base d'un S.E

6. Personnaliser l'environnement Windows

Modifier la barre des tâches

- Modifier la Barre de Tâches (Déplacer, Masquer/Afficher, Afficher / supprimer l'horloge)
- Modifier le menu démarrer (changer la taille des icônes, ajouter / supprimer des programmes et dossiers),
- Paramètres de configuration (Souris, Clavier, Ecran(affichage), Paramètres régionaux, Date/Heure ...)

Opérations de base d'un S.E

6. Quelques programmes



WORDPAD.EXE Traitement de texte



NOTEPAD.EXE Bloc-notes



MSPAINTE.EXE Dessin



DFRG.MSC Défragmenteur



HYPERTRM.EXE Hyper terminal



WMPLAYER.EXE Lecteur audio et vidéo



MOVIEMK.EXE Création de séquence vidéo